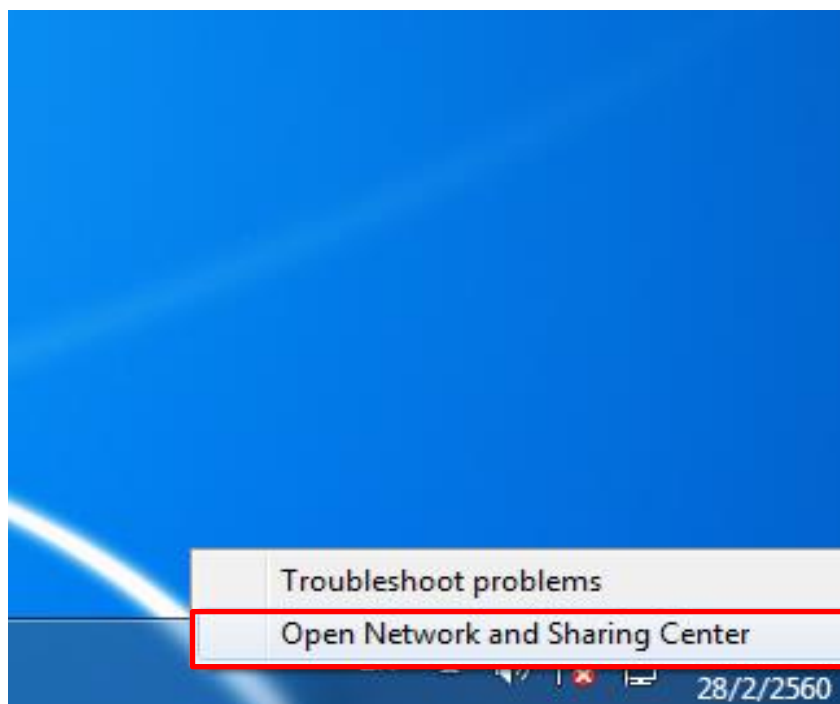


คู่มือการสร้าง VPN Connection Window7

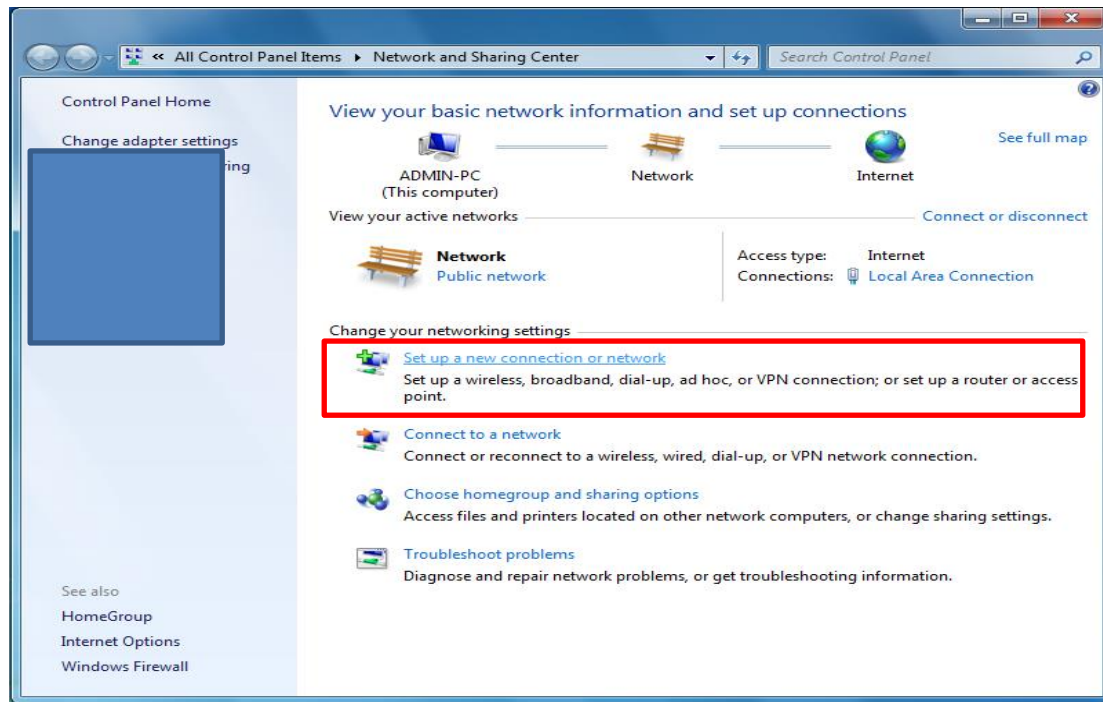
1.คลิกขวาที่ไอคอน Network



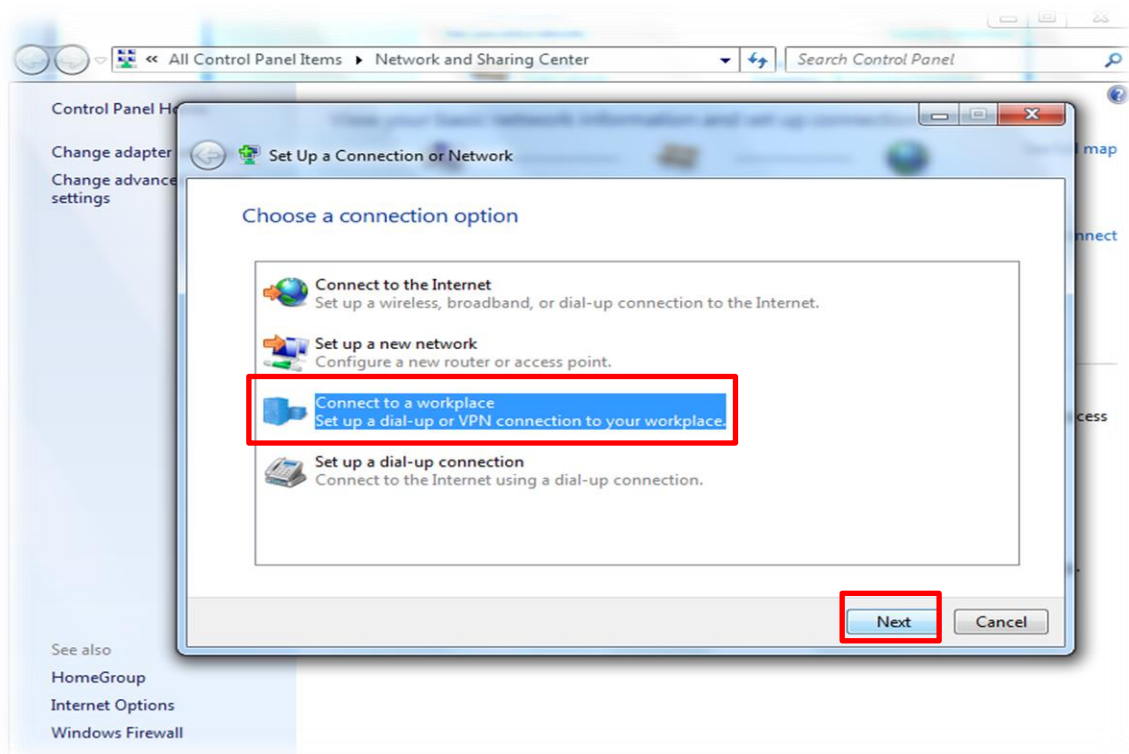
2.ปรากฏเมนูย่อย ให้คลิกเลือก Open Network and Sharing Center



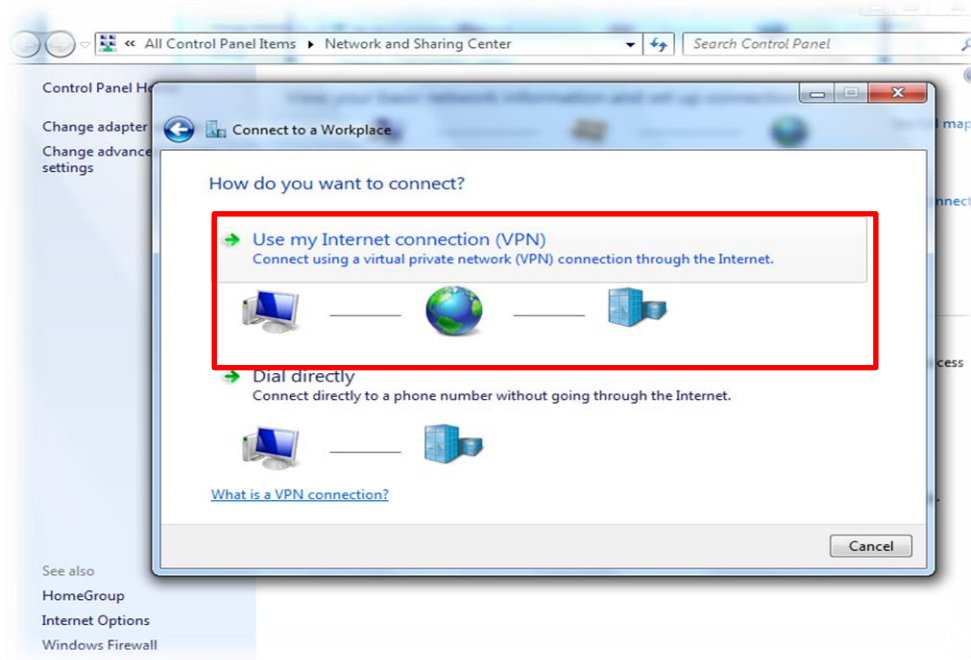
3. ปรากฏหน้าต่าง “Network and sharing Center” ให้คลิกเลือก “Set up new connection or network”



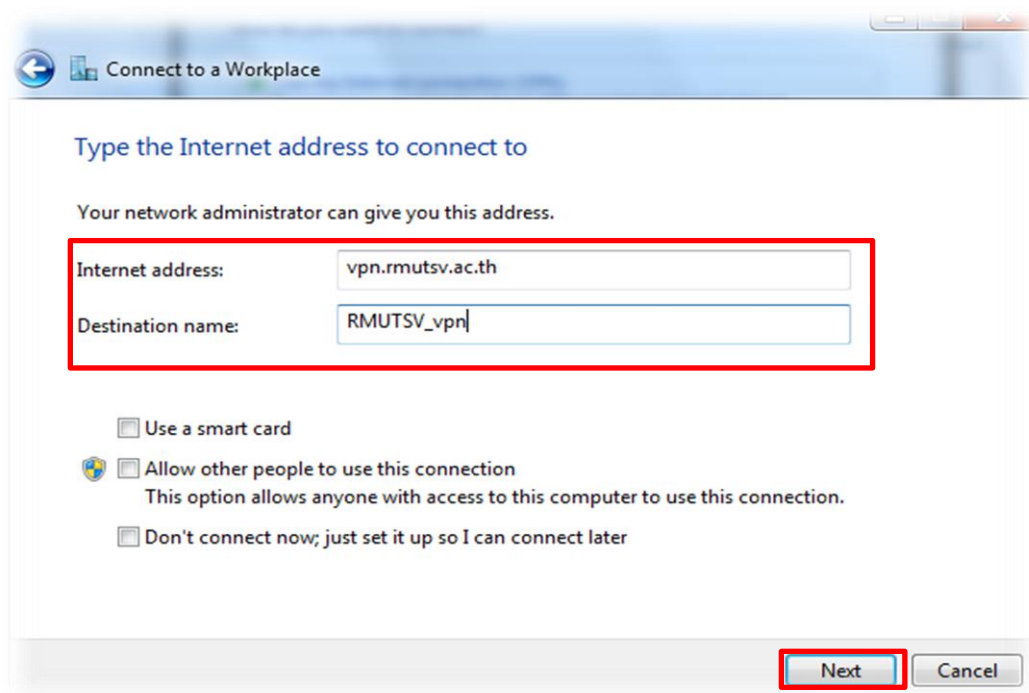
4. ปรากฏหน้าต่าง ”Set Up a Connection or Network” ให้คลิกเลือก “Connect to a workplace” แล้วคลิกปุ่ม “Next”



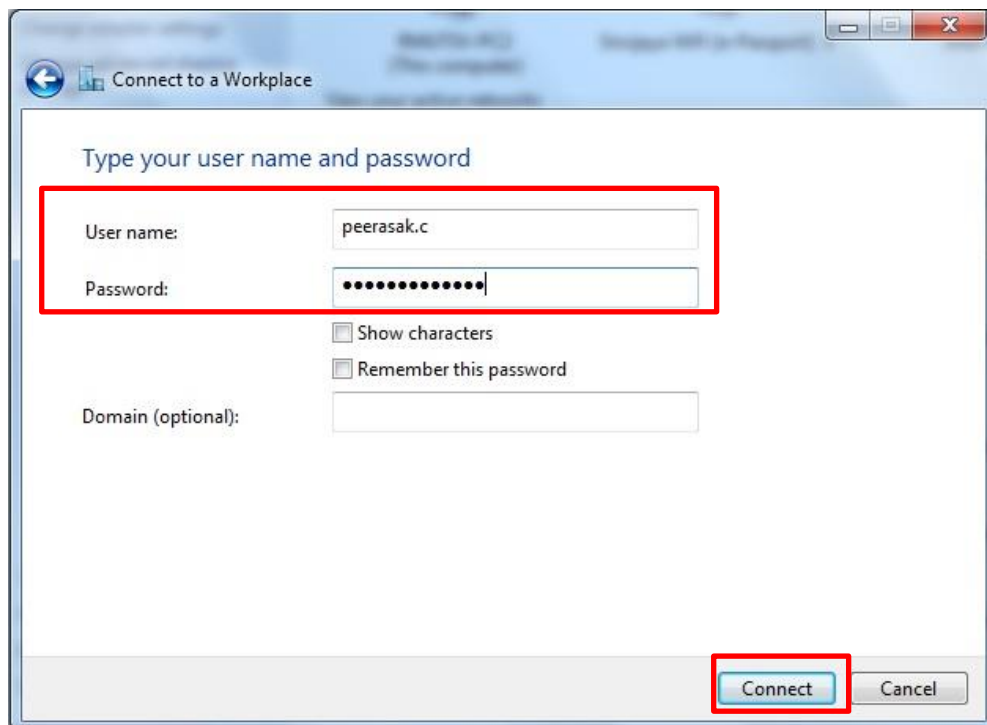
5.ปรากฏหน้าต่าง “Connect to a workplace” ให้คลิกเลือก “Use my Internet connection(VPN)”



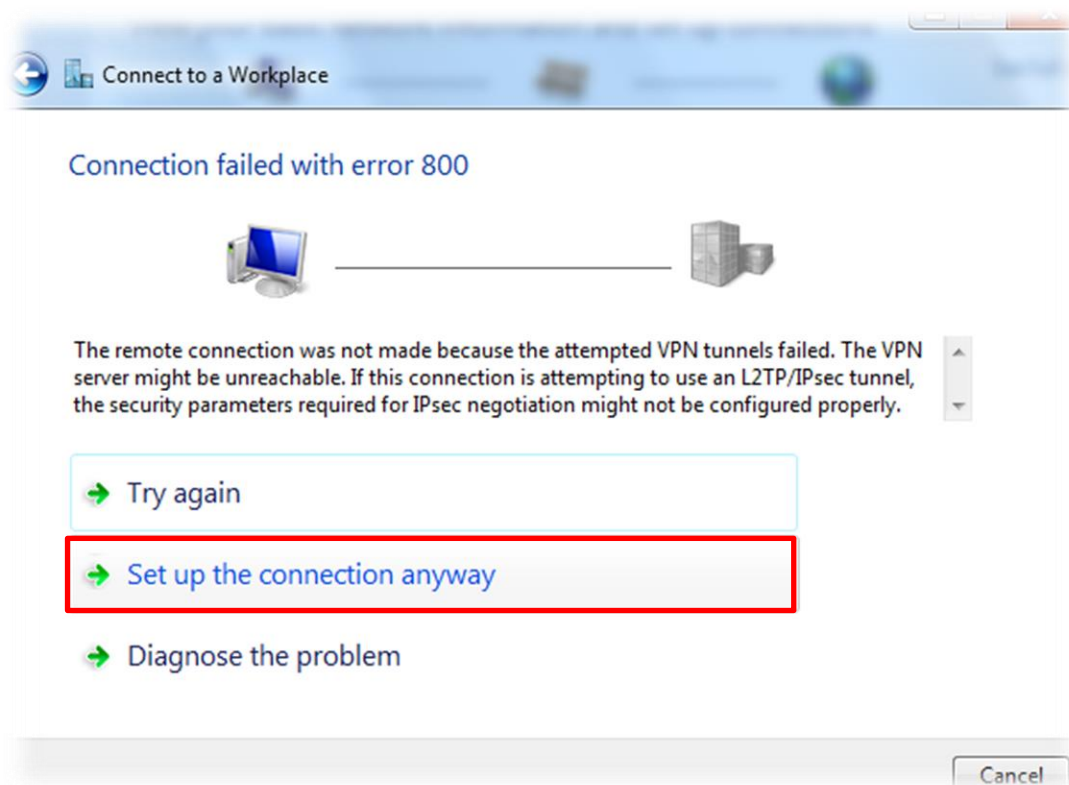
6.ปรากฏหน้าต่าง “Type the Internet address to connect to” ในช่อง “Internet address” ให้ป้อนคำว่า “vpn.rmuts.ac.th” ในช่อง “Destination name” ให้ป้อนคำว่า “RMUTSV_vpn” แล้วคลิกปุ่ม “Next”



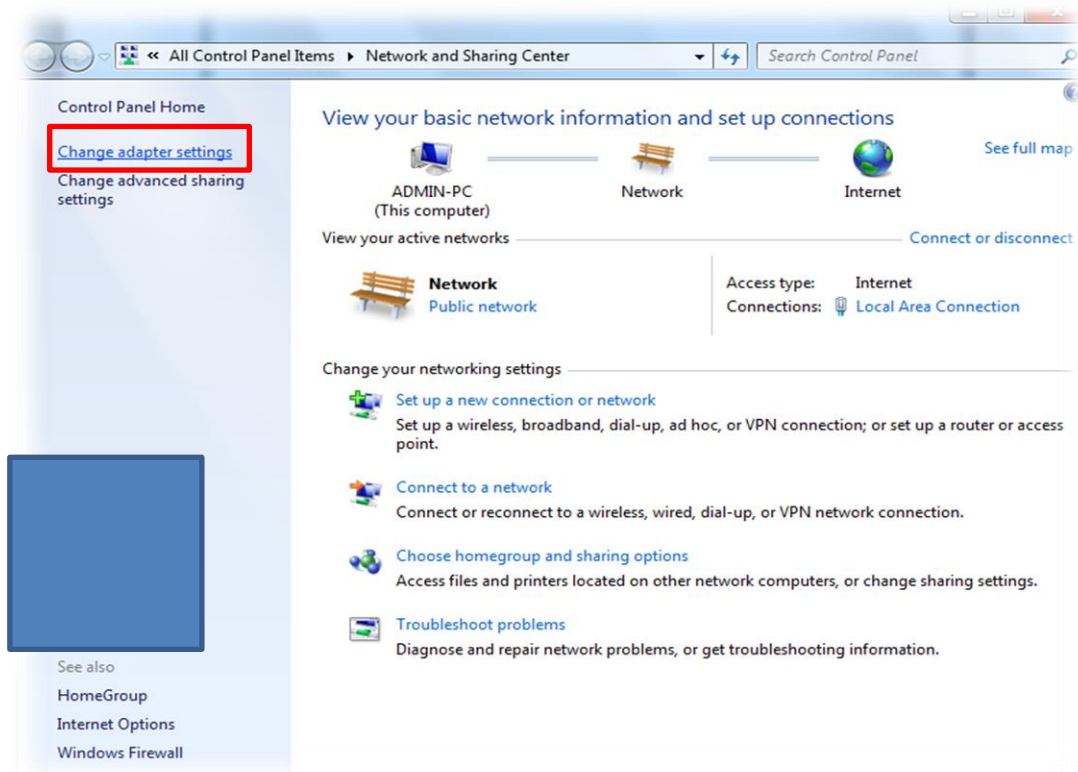
7. ปรากฏหน้าต่าง “Type your user name and password” ในช่อง “User name” ให้ป้อน e-passport ของบุคลากร และในช่อง “Password” ให้ป้อนรหัสผ่านของ e-passport ของบุคลากร จากนั้นคลิกปุ่ม “Connect”



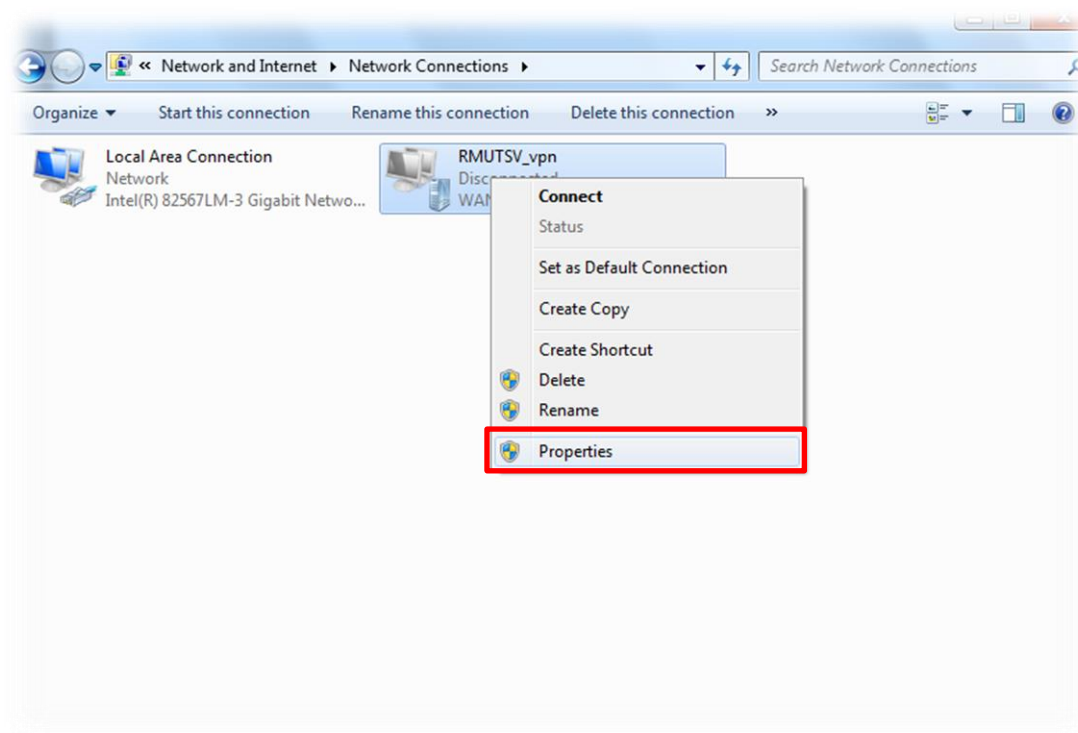
8. ปรากฏหน้าต่าง “Connection failed with error 800” ให้คลิกเลือก “Set up the connection anyway”



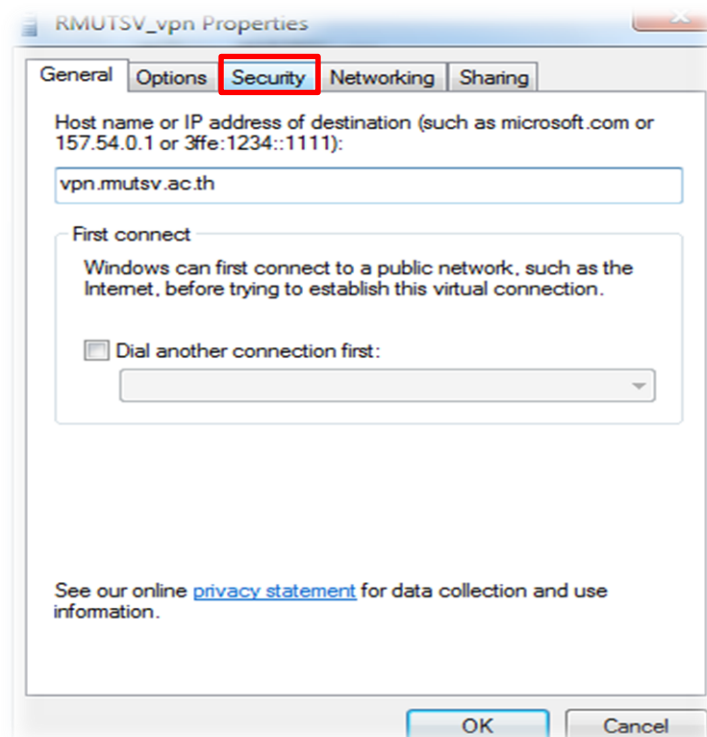
9.กลับมาหน้าต่าง “Network and Sharing Center” ให้คลิกเลือก “Change adapter Settings”



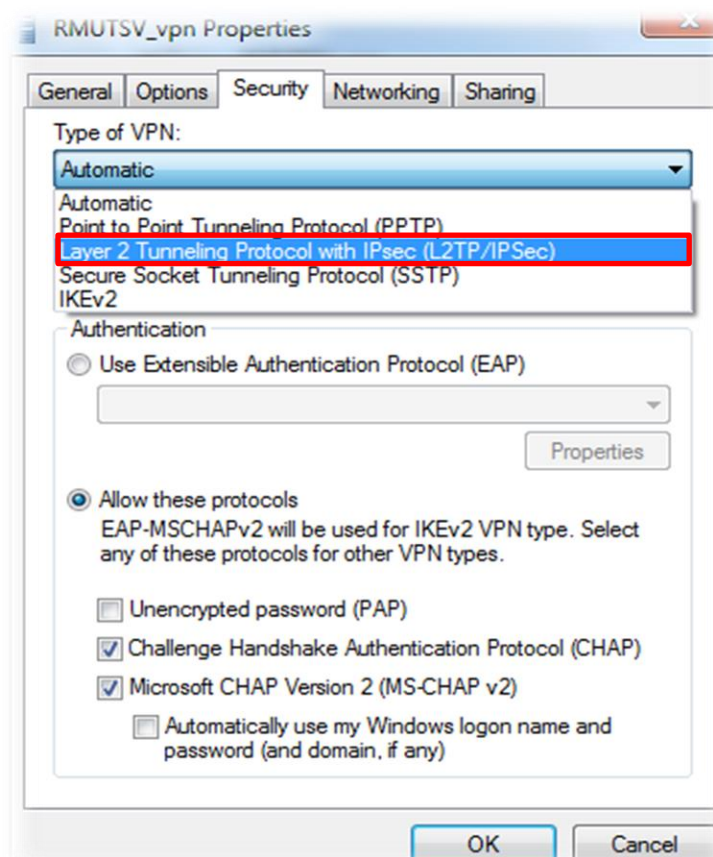
10.ปรากฏหน้าต่าง “Network Connections” ให้คลิกขวา “RMUTSV_vpn” เลือก “Properties”



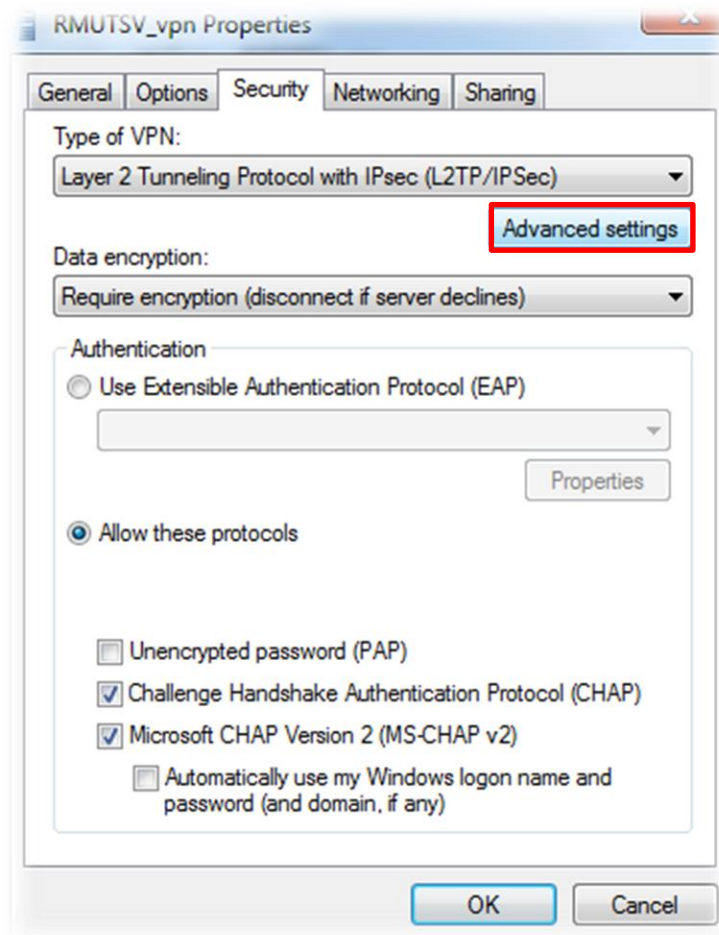
11.ปรากฏหน้าต่าง “RMUTSV_vpn Properties” ให้คลิกเลือก “Security”



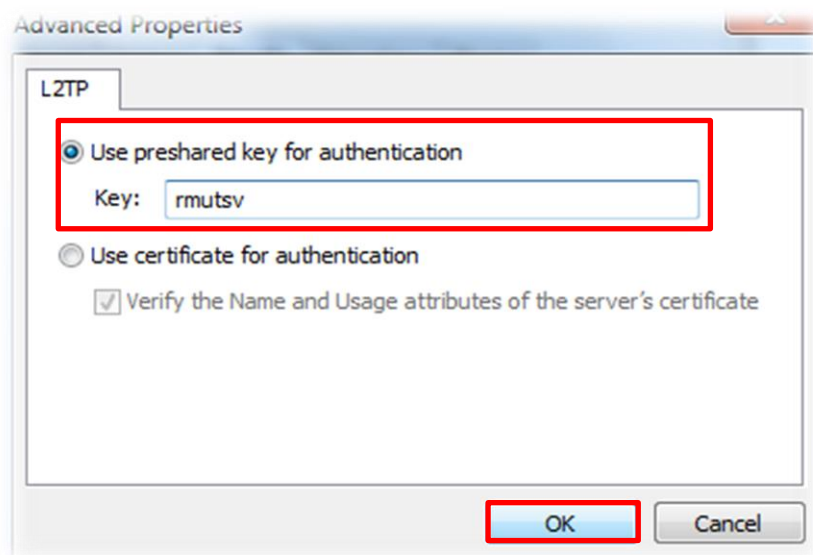
12.เมนู “Type of VPN” ให้คลิกเลือก “Layer 2 Tunneling Protocol with IPsec(L2TP/IPSec)”



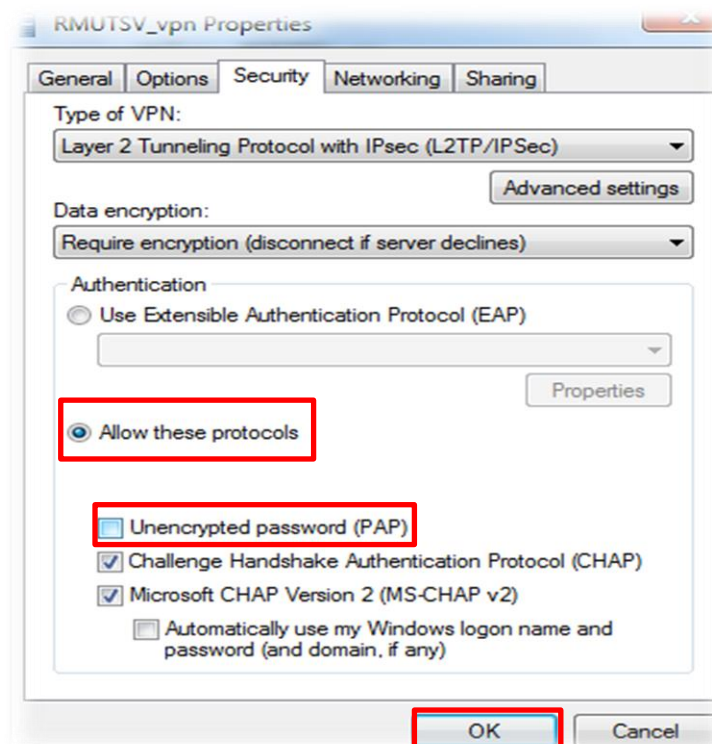
13. ให้คลิกเลือก “Advanced settings”



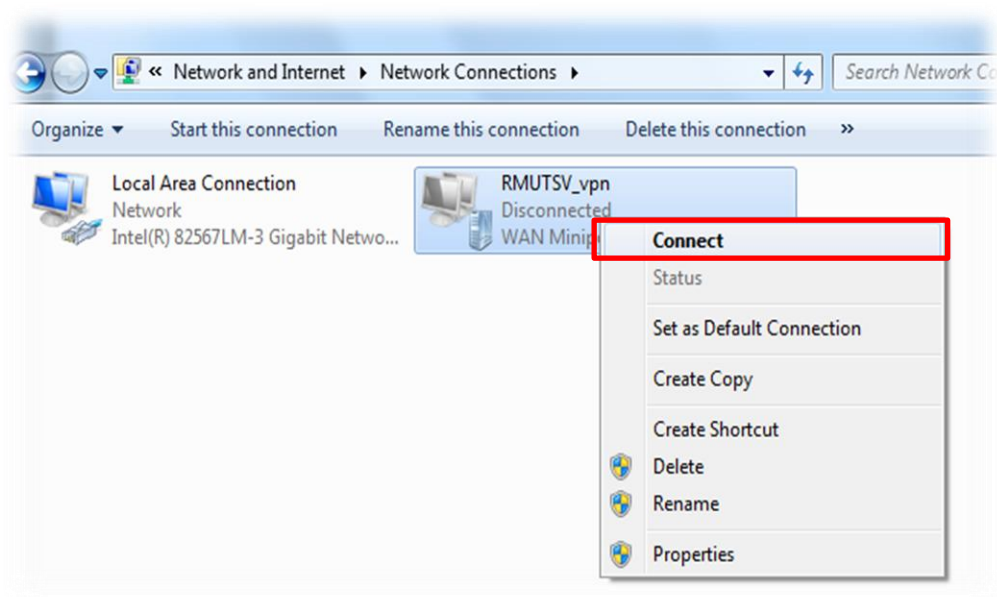
14. ปรากฏหน้าต่าง “Advanced Properties” ให้คลิกเลือกเมนู “Use preshared key for authentication” ในช่อง “Key” ให้ป้อนคำว่า “rmutsv” แล้วคลิกปุ่ม “OK”



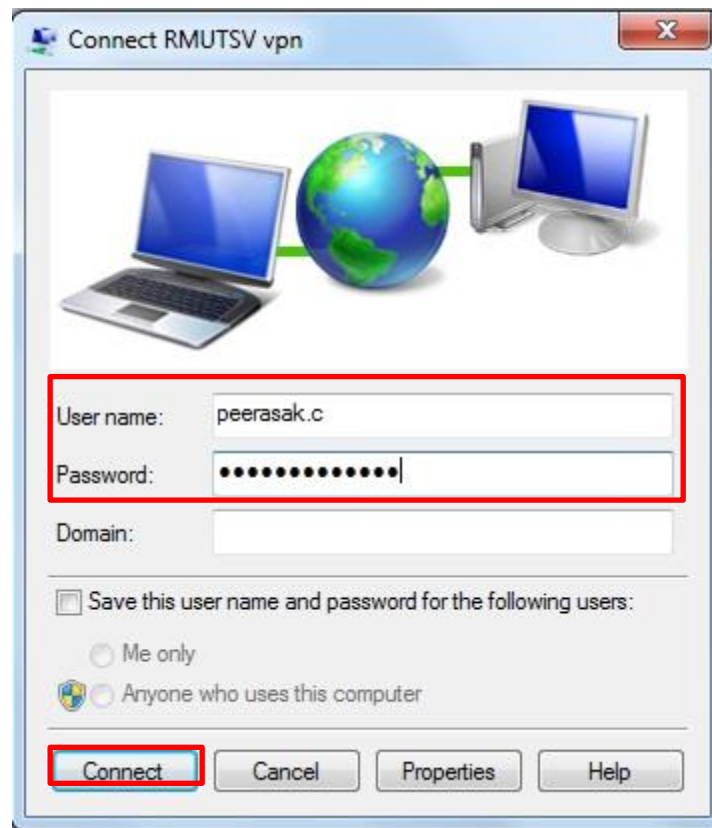
15.คลิกเลือกเมนู “Allow these protocols” แล้วคลิกเลือก “Unencrypted password(PAP)” จากนั้นก็คลิกเลือกปุ่ม “OK”



16.กลับมาหน้าต่าง “Network Connections” คลิกขวาที่ “RMUTSV_vpn” และคลิกเลือก “Connect”



17.ปรากฏหน้าต่าง “Connect RMUTSV_vpn” ในช่อง “Password” ใส่รหัสผ่าน E-passport ของบุคลากร และคลิกเลือก “Connect”



18. ตรวจสอบเช็คค่าระบบเครือข่ายอินเทอร์เน็ตของเครื่อง ระบบตรวจสอบว่าเป็นเครือข่ายของมหาวิทยาลัยเทคโนโลยีราชมงคลศรีวิชัย แสดงว่าการเชื่อมต่อสำเร็จ ดังรูป

